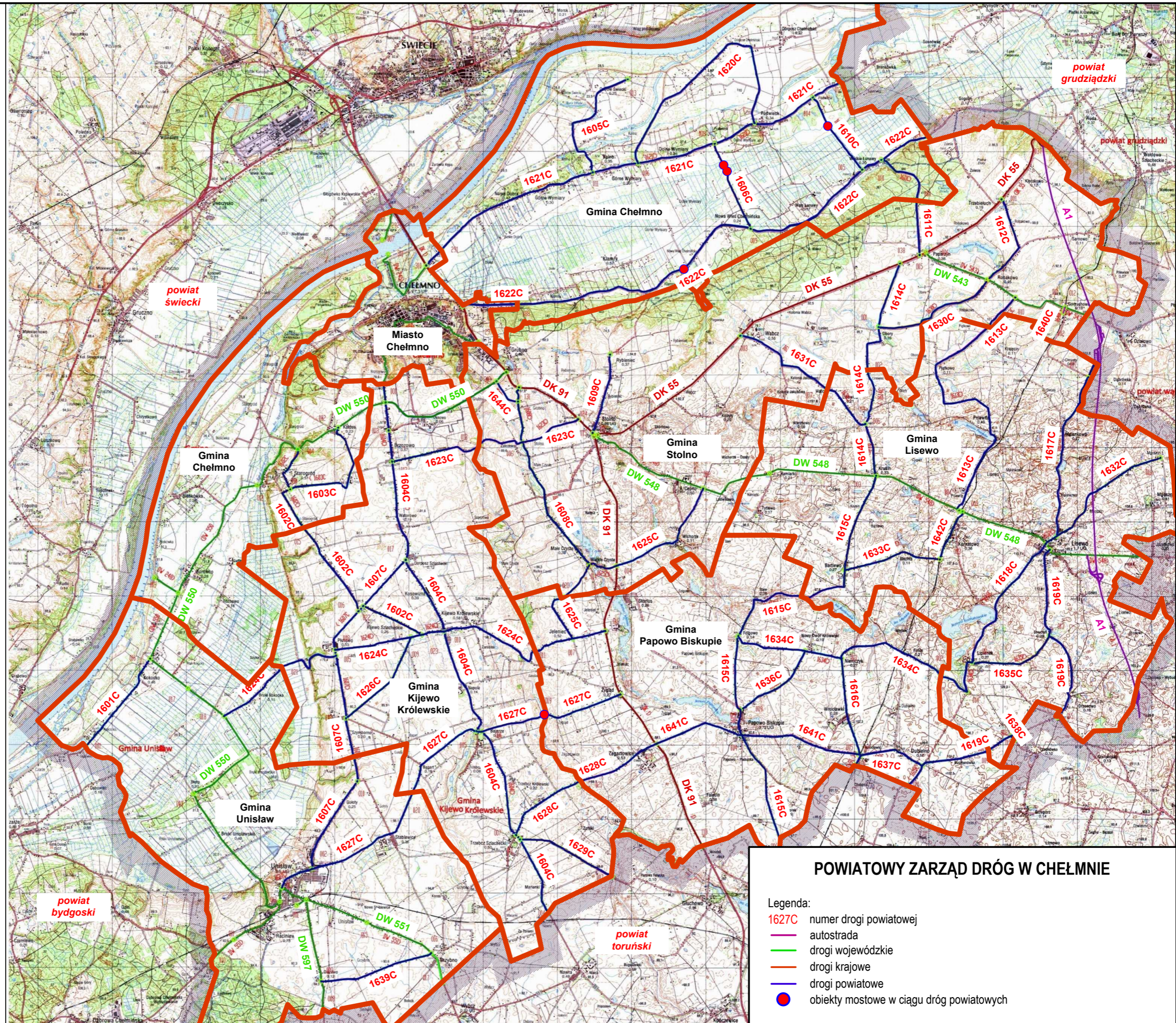


WYKAZ DRÓG POWIATOWYCH

1. 1601C KOKOCKO - DĘBOWIEC - DĄBROWA CH. 2,948 km
2. 1602C STAROGRÓD - KIJEWO KRÓLEWSKIE 7,083 km
3. 1603C KALDUS - STAROGRÓD 3,396 km
4. 1604C CHELMNO - NAWRA 15,348 km
5. 1605C OSTRÓW ŚWIECKI - GÓRNE WYMIARY 3,752 km
6. 1606C DOLNE WYMIARY - NOWAWIEŚ CHELMIŃSKA 2,513 km
7. 1607C DORPOSZ SZLACHECKI - UNISŁAW 9,507 km
8. 1608C GRUBNO - WIELKIE CZYSTE 5,428 km
9. 1609C RYBIENIEC - STOLNO 2,227 km
10. 1610C PODWIEŚK - WIELKIE ŁUNAWY 2,401 km
11. 1611C WIELKIE ŁUNAWY - PAPANZYN 3,209 km
12. 1612C TRZEBIEŁUCH - ROBAKOWO 2,612 km
13. 1613C ROBAKOWO - PNIEWITE 8,298 km
14. 1614C PAPANZYN - KRUSIN 6,299 km
15. 1615C KRUSIN - BARTLEWO - STAW - BIELCZYNY 12,661 km
16. 1616C NIEMCZYK - WROCŁAWKI 2,655 km
17. 1617C LISEWO - DZIAŁOWO 5,032 km
18. 1618C LISEWO - LIPIENEK 3,957 km
19. 1619C LISEWO - DUBIELNO - CHELMŹA 8,473 km
20. 1620C GÓRNE WYMIARY - PODWIEŚK 7,015 km
21. 1621C CHELMNO - MNISZEK 12,587 km
22. 1622C CHELMNO - SZTYNWAG 14,314 km
23. 1623C BRZOZOWO - STOLNO 5,477 km
24. 1624C BRUKI KOKOCKA - JELENIEC 11,96 km
25. 1625C JELENIEC - CEPNO 6,785 km
26. 1626C SZYMBORNO - KIJEWO KRÓLEWSKIE 2,879 km
27. 1627C UNISŁAW - ŻYGLĄD 11,352 km
28. 1628C TRZEBEZ KRÓLEWSKI - ZEGARTOWICE 4,691 km
29. 1629C TRZEBEZ SZLACHECKI - GŁUCHOWO 2,740 km
30. 1630C OBORY - ROBAKOWO 3,454 km
31. 1631C WAB CZ - LINOWIEC 4,389 km
32. 1632C LISEWO - MGOSZCZ 4,025 km
33. 1633C BARTLEWO - KORNATOWO 2,673 km
34. 1634C FOLGOWO - LIPIENEK 7,82 km
35. 1635C LIPIENEK - STRUCFOŃ 2,432 km
36. 1636C PAPOWO BISKUPIE - NOWY DWÓR 2,440 km
37. 1637C WROCŁAWKI - DUBIELNO 1,799 km
38. 1638C DRZONÓWKO - LIZNOWO 0,134 km
39. 1639C GŁAŻEWO - GRZYBNO 3,109 km
40. 1640C STACJA PKP GORZUCHOWO - DO DR. NR 543 0,140 km
41. 1641C STACJA PKP WROCŁAWKI - DO DROGI NR 91 6,004 km
42. 1642C STACJA PKP KORNATOWO - DO DR. NR 548 1,441 km
43. 1644C GRUBNO - GRUBNO (ŁĄCZNICA) 0,854 km

RAZEM 228,313km



POWIATOWY ZARZĄD DRÓG W CHEŁMNIE

Legenda:

- 1627C numer drogi powiatowej
- autostrada
- drogi wojewódzkie
- drogi krajowe
- drogi powiatowe
- obiekty mostowe w ciągu dróg powiatowych